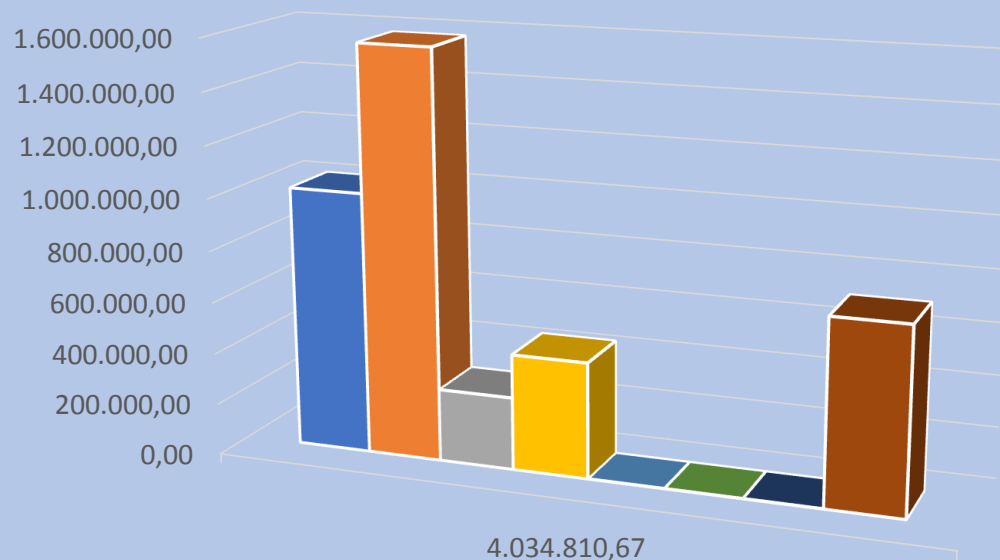


# CONTO DEL BILANCIO 2017

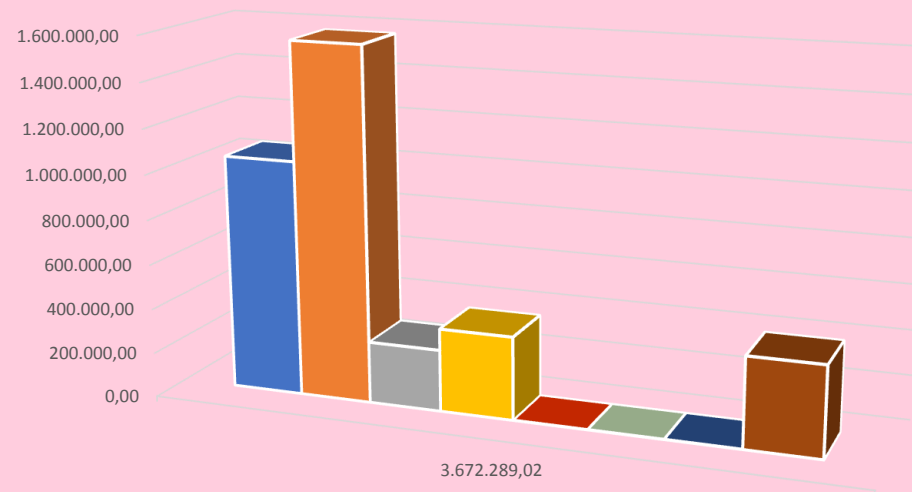
## RAPPRESENTAZIONI GRAFICHE

### COMPOSIZIONE DELLE ENTRATE PREVISIONI DEFINITIVE DI COMPETENZA



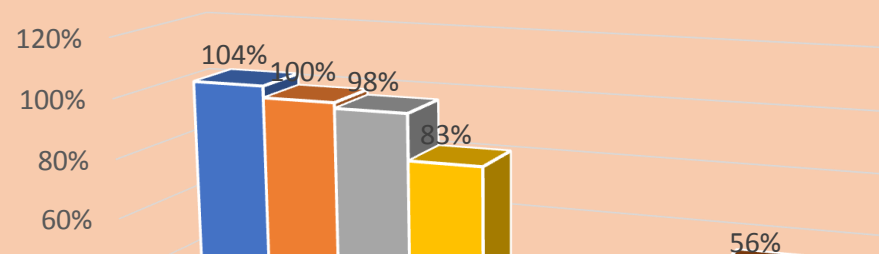
	4.034.810,67
Entrate correnti di natura tributaria, contributiva e perequativa	1.013.258,72
Trasferimenti correnti	1.577.298,66
Entrate extratributarie	280.964,43
Entrate in conto capitale	448.788,86
Entrate da riduzione di attività finanziarie	0
Accensione Prestiti	0
Anticipazioni da istituto tesoriere/cassiere	0
Entrate per conto terzi e partite di giro	714.500,00

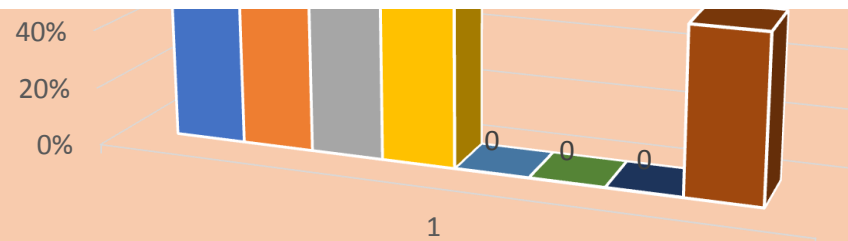
### COMPOSIZIONE DELLE ENTRATE ACCERTAMENTI DI COMPETENZA



	3.672.289,02
■ Entrate correnti di natura tributaria, contributiva e perequativa	1.050.521,97
■ Trasferimenti correnti	1.574.173,92
■ Entrate extratributarie	275.186,49
■ Entrate in conto capitale	370.733,25
■ Entrate da riduzione di attività finanziarie	0
■ Accensione Prestiti	0
■ Anticipazioni da istituto tesoriere/cassiere	0

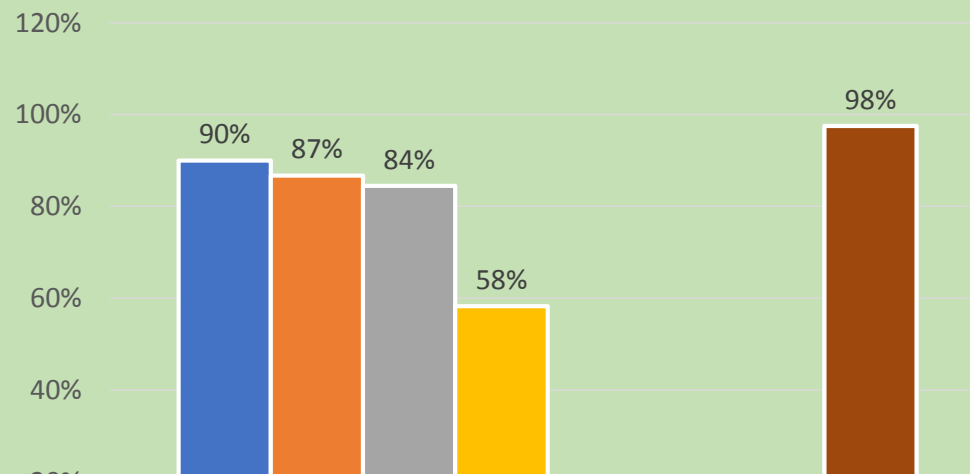
### Attendibilità delle previsioni Entrate

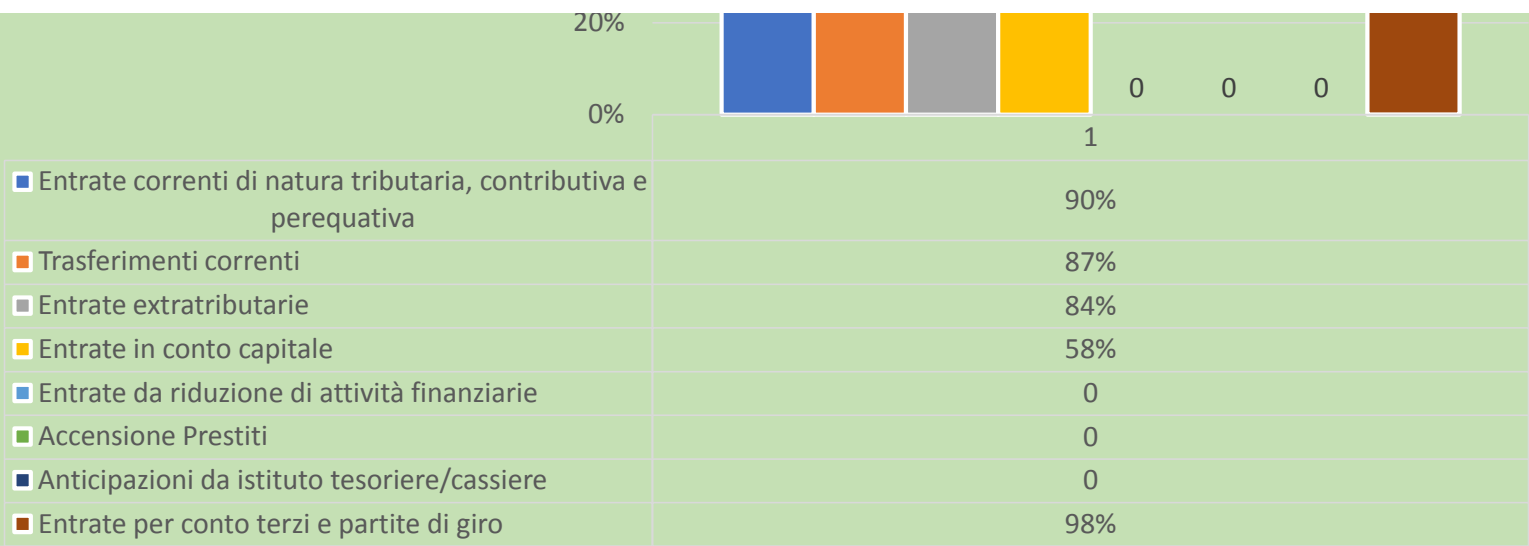




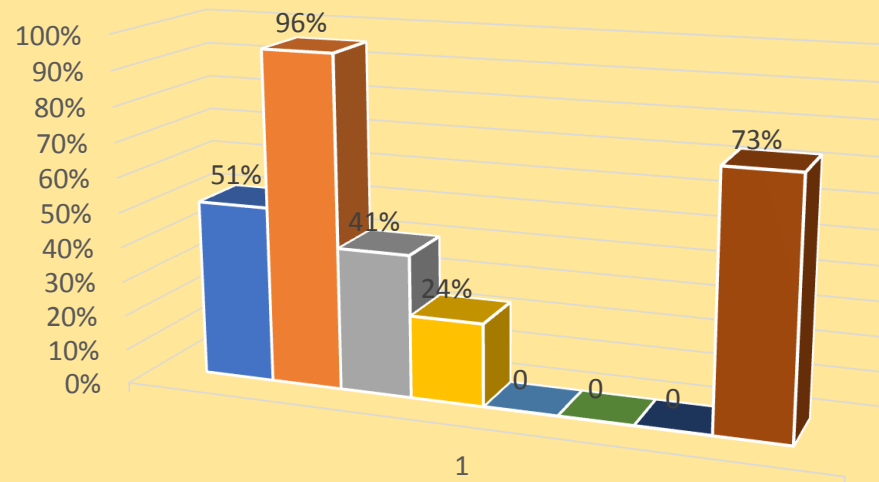
	1
Entrate correnti di natura tributaria, contributiva e perequativa	104%
Trasferimenti correnti	100%
Entrate extratributarie	98%
Entrate in conto capitale	83%
Entrate da riduzione di attività finanziarie	0
Accensione Prestiti	0
Anticipazioni da istituto tesoriere/cassiere	0
Entrate per conto terzi e partite di giro	56%

## CAPACITÀ DI RISCOSSIONE DELLE ENTRATE RISCOSSIONI DI COMPETENZA / ACCERTAMENTI DI COMPETENZA





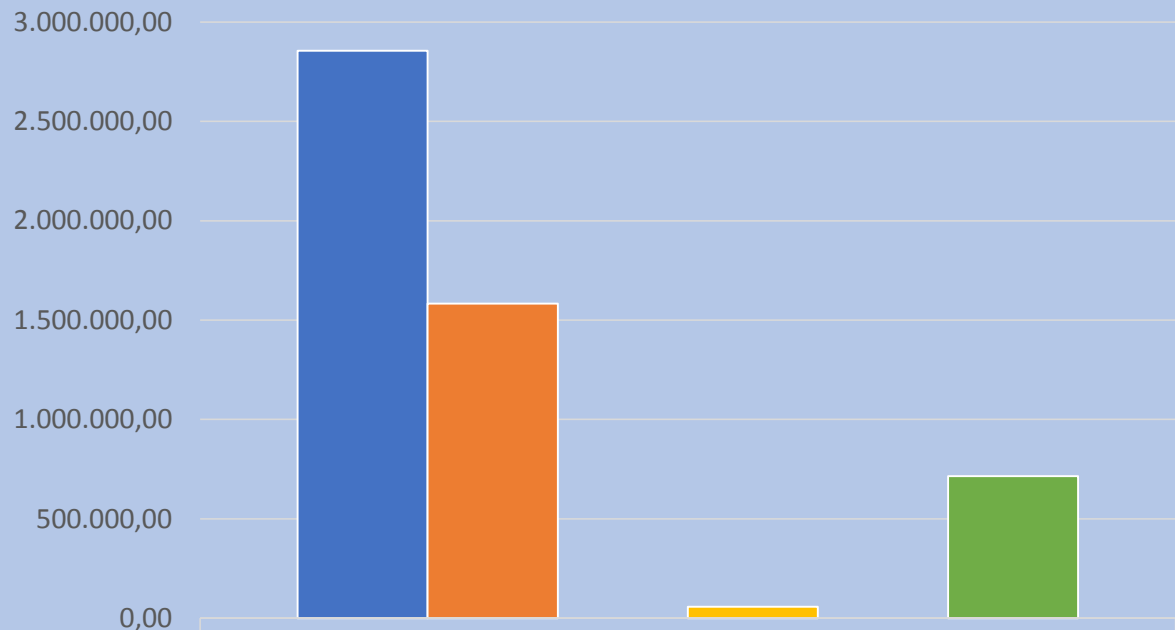
### Capacità di riscossione delle entrate Riscossioni a residui / Accertamenti a residui



■ Entrate correnti di natura tributaria, contributiva e perequativa	51%
---	-----

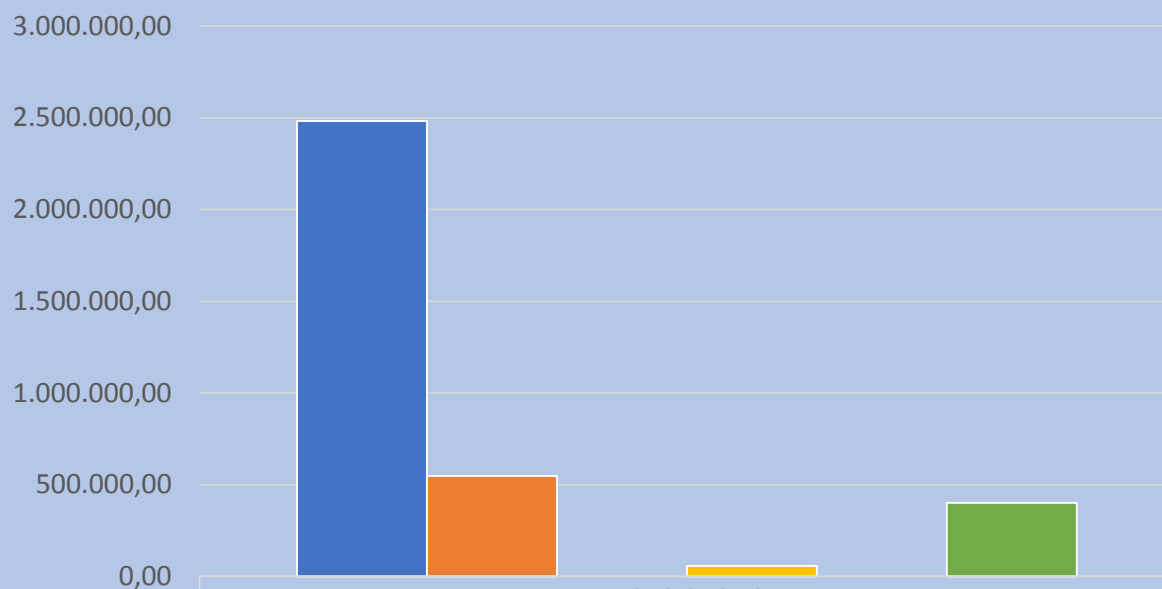
Trasferimenti correnti	96%
Entrate extratributarie	41%
Entrate in conto capitale	24%
Entrate da riduzione di attività finanziarie	0
Accensione Prestiti	0
Anticipazioni da istituto tesoriere/cassiere	0
Entrate per conto terzi e partite di giro	73%

### Composizione delle spese Previsioni definitive di competenza



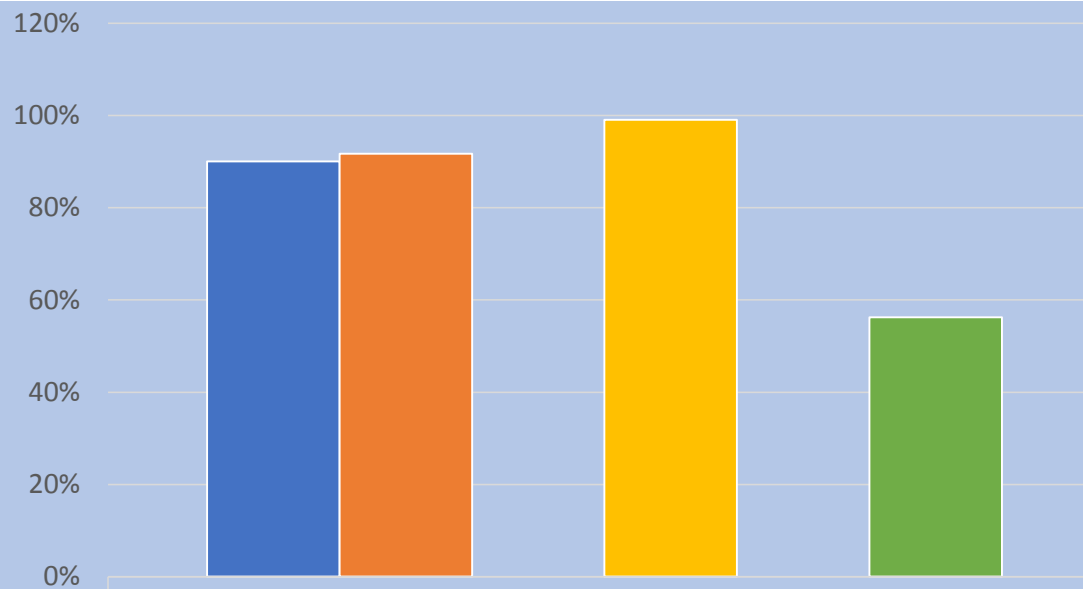
Spese correnti	5.210.916,52
Spese in conto capitale	2.855.449,76
Spese per incremento attività finanziarie	1.583.786,66
Rimborso Prestiti	0
Chiusura Anticipazioni ricevute da istituto tesoriere/cassiere	57.180,10
Uscite per conto terzi e partite di giro	0
	714.500,00

### Composizione delle spese Impegni di competenza



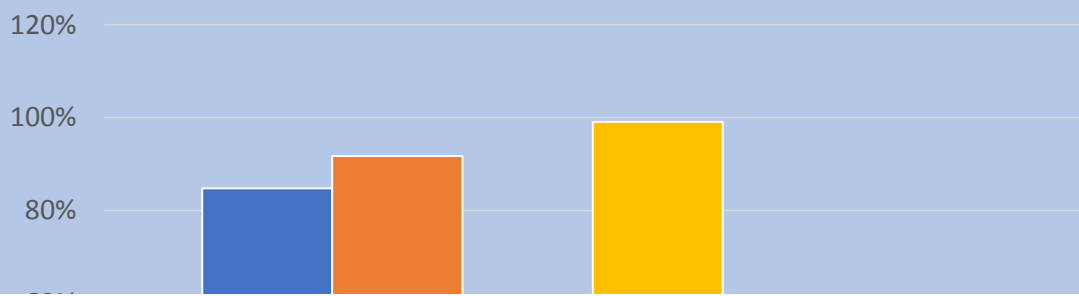
■ Spese correnti	2.482.868,43
■ Spese in conto capitale	548.083,51
■ Spese per incremento attività finanziarie	0
■ Rimborso Prestiti	56.657,01
■ Chiusura Anticipazioni ricevute da istituto tesoriere/cassiere	0
■ Uscite per conto terzi e partite di giro	401.673,39

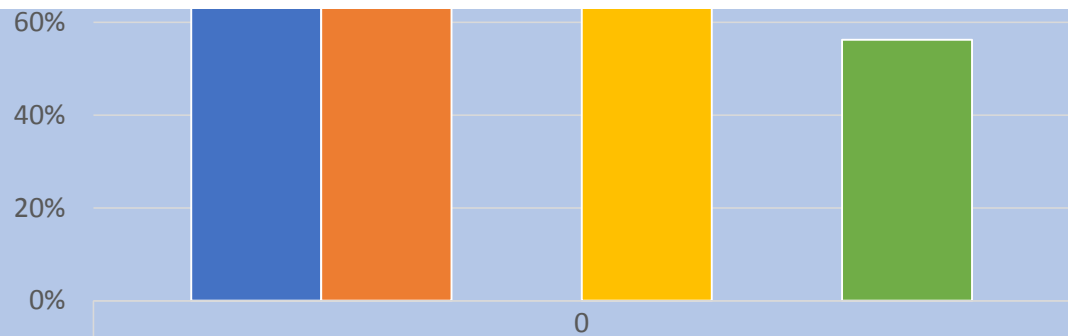
### Attendibilità delle previsioni Spese



■ Spese correnti	90%
■ Spese in conto capitale	92%
■ Spese per incremento attività finanziarie	0
■ Rimborso Prestiti	99%
■ Chiusura Anticipazioni ricevute da istituto tesoriere/cassiere	0
■ Uscite per conto terzi e partite di giro	56%

Livello di realizzazione dei pagamenti rispetto alle somme impegnate  
Competenza più Residui





■ Spese correnti	85%
■ Spese in conto capitale	92%
■ Spese per incremento attività finanziarie	0
■ Rimborso Prestiti	99%
■ Chiusura Anticipazioni ricevute da istituto tesoriere/cassiere	0
■ Uscite per conto terzi e partite di giro	56%